



ANCE VERONA



COLLEGIO GEOMETRI
e GEOMETRI LAUREATI
della Provincia di Verona



in collaborazione con

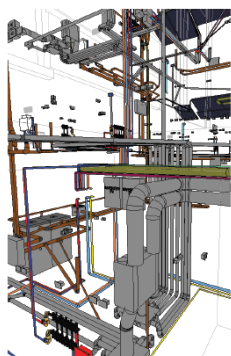


AUTODESK
Gold Partner



BIM: Building Information Modeling

GESTIONE DEL PROCESSO EDILE – CORSO REVIT AUTODESK



La normativa europea e nazionale stanno stimolando gli operatori del settore edile all'utilizzo del BIM.

Se sfruttato in modo efficace, il BIM può consentire di limitare le classiche criticità cantieristiche, riducendo le possibilità di errore e tenendo sotto controllo tempi e costi previsti.

Nell'ambito del "Progetto CQ – Costruire in Qualità" si sono sviluppati interessanti progetti pilota, nei quali il BIM ha avuto un ruolo fondamentale per coordinare il processo edile, rendendolo più efficiente, anche in termini economici.

Per supportare la filiera dell'edilizia in questa innovazione di processo, il presente corso formativo fornirà a progettisti, imprenditori ed imprese, gli strumenti utili per la creazione di un modello tridimensionale dell'edificio composto da elementi architettonici standard e personalizzati, fornendo le nozioni necessarie per la gestione dell'intera documentazione di progetto durante le diverse fasi di sviluppo, compresa la creazione di abachi calcolati automaticamente per i computi.

PROGRAMMA

TUTTE LE LEZIONI SI TERRANNO PRESSO ESEV-CPT (VIA ZEVIANI, 8 – VERONA)

CORSO BASE – 28 ore + 8 di workshop

Introduzione al sistema (8 ore) – 25 febbraio 2020 (dalle 9.00 alle 13.00) e 27 febbraio 2020 (dalle 9.00 alle 13.00)

- logica del programma, configurazione del disegno, interfaccia grafica, browser, menù dei pulsanti, visualizzazioni e modelli preimpostati, tipi di file, concetto di oggetti parametrici
- proprietà dell'elemento e proprietà della vista, riquadro di gestione visualizzazione oggetti
- creazione di un livello, modifica e vincolo
- famiglie (sistema, esterne, progetto), concetti di base
- gestione del processo

Elementi architettonici di base (8 ore) – 5 marzo 2020 (dalle 9.00 alle 13.00) e 10 marzo 2020 (dalle 14.00 alle 18.00)

- creazione e modifica muri e facciate continue
- impostazione dei livelli
- inserimento porte, finestre e pilastri
- quotatura e vincoli progettuali
- creazione solaio

Viste di progetto e rendering (4 ore) – 12 marzo 2020 (dalle 9.00 alle 13.00)

- uso e impostazioni delle texture
- opzioni di rendering
- impostazione luce solare

Completamento tavole (8 ore) – 19 marzo 2020 (dalle 9.00 alle 13.00) e 24 marzo 2020 (dalle 14.00 alle 18.00)

- schemi colore
- personalizzazione cartiglio e impaginazione
- creazione viste di dettaglio

Workshop (8 ore) – 26 marzo 2020 (dalle 9.00 alle 13.00) e 31 marzo 2020 (dalle 14.00 alle 18.00)

I partecipanti potranno sviluppare un progetto proprio o proposto dalla docenza durante il corso in modo da stabilizzare le conoscenze acquisite ed utilizzarle nell'attività quotidiana

CORSO INTERMEDIO – 20 ore + 8 di workshop

Planimetrie e terreno (4 ore) – 2 aprile 2020 (dalle 9.00 alle 13.00)

- creazione del terreno e superficie topografica
- piattaforme e componenti planimetria

Gestione fasi e varianti (4 ore) – 9 aprile 2020 (dalle 9.00 alle 13.00)

- stato di fatto e fasi di progetto
- impostazione varianti di progetto
- tavole gialli e rossi

Personalizzazioni delle librerie (8 ore) – 16 aprile 2020 (dalle 9.00 alle 13.00) e 21 aprile 2020 (dalle 14.00 alle 18.00)

- concetti per la gestione delle famiglie
- uso di oggetti parametrici personalizzati
- introduzione all'editor di famiglie
- realizzazione libreria arredi, strutture, impianti
- creazione oggetti parametrici

Elementi del progetto (4 ore) – 23 aprile 2020 (dalle 9.00 alle 13.00)

- stratigrafie murature
- computazione elementi
- basi del tracciamento impiantistico
- posizionamento luci e sorgenti illuminazione

Workshop (8 ore) – 30 aprile 2020 (dalle 9.00 alle 13.00) e 5 maggio 2020 (dalle 14.00 alle 18.00)

I partecipanti potranno sviluppare un progetto proprio o proposto dalla docenza durante il corso in modo da stabilizzare le conoscenze acquisite ed utilizzarle nell'attività quotidiana

CREDITI FORMATIVI

La partecipazione al corso dà diritto al riconoscimento dei seguenti CFP:

- Architetti: 20 CFP per il corso base e 20 CFP per il corso intermedio;
- Ingegneri: 28 CFP per il corso base e 20 CFP per il corso intermedio;
- Geometri: 36 CFP per il corso base e 28 CFP per il corso intermedio;
- Periti Industriali: inserimento autonomo della partecipazione sulla piattaforma nazionale "Albounico" e riconoscimento dei CFP in base al Regolamento di Formazione Continua vigente

PACCHETTI FORMATIVI

È possibile iscriversi al corso base di 36 ore o al corso completo (BASE+INTERMEDIO) di 64 ore

A | CORSO BASE (28 + 8 ore) € 490,00 + IVA

B | CORSO BASE + INTERMEDIO (36 ore + 28 ore) € 690,00 + IVA

PER L'ISCRIZIONE COMPILARE IL MODULO AL LINK ENTRO L'11 FEBBRAIO:

<https://costruireinqualita.it/verona/corso/corso-bim-verona-2020/>

In considerazione del **numero limitato di posti disponibili**, verrà data **precedenza alle adesioni pervenute in ordine di tempo**; in caso di superamento del numero massimo di partecipanti, se le adesioni lo consentiranno, sarà organizzato un ulteriore ciclo del corso.

Il 12 febbraio sarà comunicata la conferma (o meno) della partenza del corso, e sarà richiesto il pagamento della quota di iscrizione.